

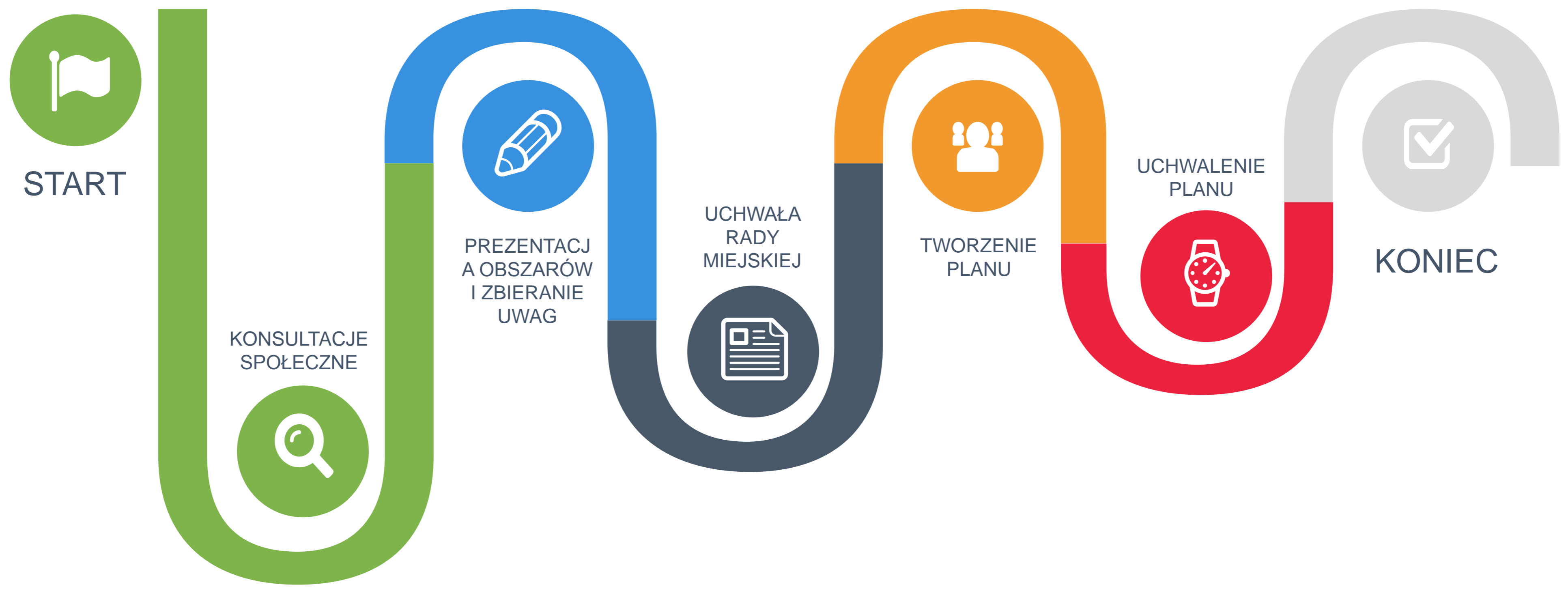
An aerial photograph of the town of Prusice, featuring a prominent church tower with a cross on top. The town is surrounded by green fields and other buildings. The image is overlaid with a semi-transparent dark blue filter. Four horizontal decorative lines are placed around the text: a green line to the left of the 'P', a blue line above the 'i', a red line below the 'e', and an orange line to the right of the 'e'.

Prusice

HARMONOGRAM PROGNOZOWANYCH PRAC NAD LPR

Z grubsza...

Plan działania od początku do końca



Kick off...

Czyli tak naprawdę **START**

Maj 2016

Konferencja otwierająca LPR

*UMiG, Radni, Rady sołeckie,
osiedlowe, organizacje społeczne
i przedsiębiorców, zespół roboczy
mieszkańcy*



Maj 2016

Publikacja na stronie
internetowej

UMiG, strona internetowa, BIP



Maj 2016

Ogłoszenia otwierające LPR

Lokalna prasa, ogłoszenia



Maj/Czerwiec 2016

Powołanie Komitetu ds.

rewitalizacji

Zgłoszenia

*Pracownicy wydziałów
merytorycznych UMiG*



Konsultacje społeczne

Zbieranie pomysłów



Maj Czerwiec 2016

Otwarta debata, ankiety,
pozyskanie opinii, stanowisk,
fachowców

UMIG, Radni, Rady sołeckie,
osiedlowe, organizacje społeczne
i przedsiębiorców, zespół roboczy
mieszkańcy

Czerwiec 2016

Wniosek o kwalifikacje do
procedury strategicznej oceny
oddziaływania na środowisko
do RDOŚ

Koordinator, UMIG

Czerwiec 2016

Zakończenie zbierania ankiet,
pomysłów i identyfikacji
obszarów problemowych

Referat Funduszy Zewnętrznych

Maj-Czerwiec 2016

Konsultacje społeczne nt.
projektu uchwały z wnioskiem o
wyznaczenie obszaru
zdegradowanego: informacja na
stronie UMiG, BIP, ogłoszenie,
obwieszczenie, ogłoszenia w
prasie, ogłoszenia na
budynkach

Środowisko fachowców, UMIG,
lokalna prasa, BIP, ogłoszenie,
obwieszczenie



Prezentacja i uwagi

Zbliżamy się dużymi krokami do konkretów

Czerwiec 2016

Prezentacja wybranych obszarów zdegradowanych spotkanie dla mieszkańców
Mieszkańcy zdiagnozowanych obszarów zdegradowanych,

Czerwiec 2016

Prezentacja wybranych obszarów zdegradowanych
Środowisko fachowców, zespół roboczy

Czerwiec 2016

Zbieranie uwag/propozycji w postaci papierowej i elektronicznej dot. wyznaczonego obszaru zdegradowanego
Koordinator, UMiG, internet

Czerwiec 2016

Opracowanie raportu z form konsultacji społecznych określonych w zamieszczenie na BIP, stronie internetowej UMiG
Koordinator, strona internetowa UMiG

Czerwiec 2016

Wyznaczenie obszaru zdegradowanego i obszaru rewitalizacji wraz z diagnozą obszaru Uchwałą Rady Miejskiej (publikacja Uchwały do 30 dni jako aktu prawa miejscowego)
Rada Miejska, Dziennik Urzędowy

Uchwała Rady Miejskiej

Formalnościom staje się **zadość**

Czerwiec 2016

Ogłoszenie, obwieszczenie, BIP, strona internetowa, prasa lokalna, sposób zwyczajowo przyjęty ww. Uchwał:
Uchwały w sprawie wyznaczenia obszaru zdegradowanego oraz podjętej Uchwały o przystąpieniu do sporządzenia LPR-u dla wyznaczonego obszaru rewitalizacji.

Referat Funduszy Zewnętrznych, lokalna prasa, BIP, ogłoszenie, obwieszczenie, strona internetowa UMiG

Czerwiec 2016

Uchwała Rady Miejskiej o przystąpieniu do sporządzania LPR dla wyznaczonego obszaru rewitalizacji
Rada Miejska

Tworzenie planu

Teraz to trzeba wszystko poskładać do kupy

Lipiec 2016

Opracowanie projektu LPR w oparciu o wyniki z prezentacji prac diagnostycznych
Zespół Projektowy



Lipiec 2016

Konsultacje społeczne LPR, przedsięwzięć rewitalizacyjnych, zasad i składu Komitetu Rewitalizacji, informacja na stronie UMiG, BIP, publikacja projektów uchwał i ankiet, przedsięwzięć, składu Komitetu, publikacje w prasie, obwieszczenie, zaproszenia na warsztaty wyboru przedsięwzięć, prezentacja projektu LPR.

Referat Funduszy Zewnętrznych lokalna prasa, BIP, ogłoszenie, obwieszczenie, strona internetowa UMiG

Lipiec 2016

Spotkanie prezentujące projekt LPR wraz z systemem wdrażania i monitorowania oraz projekt zasad działania i skład Komitetu Rewitalizacji - warsztaty dotyczące wyboru przedsięwzięć rewitalizacyjnych
Mieszkańcy Miasta i Gminy, przedstawiciele środowisk lokalnych, zespół roboczy



Lipiec 2016

Zbieranie uwag opiniujących projekt LPR wraz z przedsięwzięciami rewitalizacyjnymi oraz opiniujących projekt zasad działania i skład Komitetu Rewitalizacji w formie papierowej i elektronicznej
Referat Funduszy Zewnętrznych

Lipiec 2016

Wprowadzenie zmian LPR wynikających z konsultacji społecznych - zamieszczenie na BIP, stronie internetowej UMiG

BIP, strona internetowa UMiG



Uchwalenie planu

To się nazywa **finish**

Sierpień 2016

Zamieszczenie na BIP, stronie internetowej UMiG ostatecznej wersji (po zmianach wynikających z uwag z konsultacji społecznych oraz uzyskanych opinii) LPR
BIP, strona internetowa UMiG, Referat Funduszy Zewnętrznych

Sierpień 2016

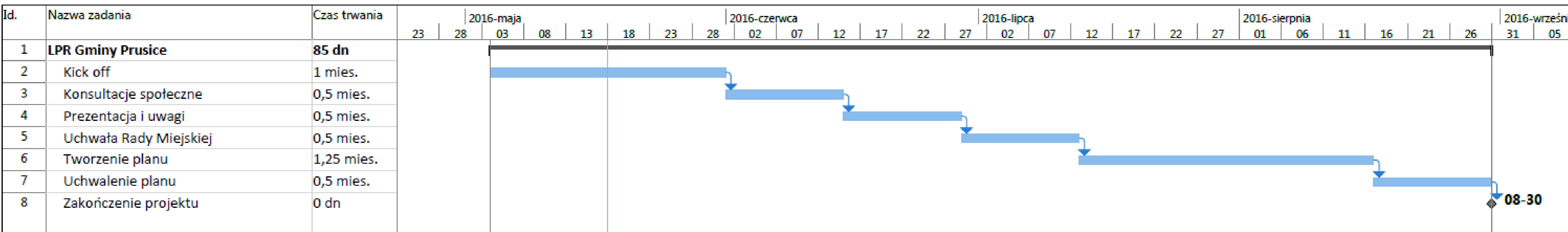
Uchwalenie LPR

Rada Miejska, BIP, strona internetowa UMiG, lokalna prasa, ogłoszenie, obwieszczenie



Z lotu ptaka

Harmonogram projektu w **uproszczeniu**



85 dni

Szacowany czas trwania projektu to 150 dni roboczych

6 etapów

Projekt podzielono na 6 kluczowych etapów realizacji

23 zadania

Tyle jest różnych zadań w ramach wszystkich etapów



PRZERWA NA KAWUSIĘ?

Kawa - napój sporządzany z palonych, a następnie zmielonych lub poddanych instantyzacji ziaren kawowca, zwykle podawana na gorąco. Pochodzi z Etiopii, w Europie pojawiła się około XVI wieku. Jedna z najpopularniejszych używek na świecie i główne źródło kofeiny. Działa **pobudzająco** i **orzeźwiająco** oraz przyspiesza **przemianę materii**. Zawiera **przeciwutleniacze**, które zapobiegają powstawaniu **wolnych rodników**.

Źródło: Wikipedia

DZIĘKUJĘ ZA UWAGĘ

Ale tylko tym co słuchali :-P

Adres:

Acquis Consulting
al. Lipowa 25/5
53-124 Wrocław

Telefon i Fax

Biuro: +48 71 330 65 64
Fax: +48 71 337 38 84
biuro@acquis.pl

Magdalena Rozwadowska

Tel. 502 04 06 90
Email:
magdalena.rozwadowska@acquis.pl